



ลิขสิทธิ์มหาวิทยาลัยเชียงใหม่

Copyright© by Chiang Mai University
All rights reserved

ภาคผนวก ก

การคำนวณขนาดตัวอย่าง

ขนาดตัวอย่างที่ใช้การเก็บข้อมูลโดยใช้แบบสัมภาษณ์ กำหนดโดยใช้สูตรของ Taro Yamane (อ้างในบุญธรรม กิจปรีดาบริสุทธิ์, 2535, หน้า 25) ดังนี้

$$n = \frac{N}{1 + N(e^2)}$$

โดย N = จำนวนหลังคาเรือนในพื้นที่ตำบลเวียง อำเภอเมือง จังหวัดพะเยา
เท่ากับ 2,719 หลังคาเรือน (ที่มา : งานพัฒนาชุมชนเทศบาลเมืองพะเยา)

n = จำนวนประชากรที่ใช้เป็นกลุ่มตัวอย่าง

e = ค่าความคลาดเคลื่อนของประชากร กำหนดให้มีค่าเท่ากับ 0.05

แทนค่าในสูตร

$$\begin{aligned} n &= \frac{2,719}{1 + (2,719 \times 0.05^2)} \\ &= 348.7015 \end{aligned}$$

ดังนั้น จำนวนกลุ่มตัวอย่างที่ใช้ในการเก็บข้อมูลโดยใช้แบบสัมภาษณ์ เท่ากับ 349 ครัวเรือน

ภาคผนวก ข

แนวทางการสนทนากลุ่ม

วัตถุประสงค์ เพื่อให้กลุ่มผู้ที่มีบทบาทเป็นแกนนำในการพัฒนาชุมชนร่วมกันแสดงความคิดเห็นเกี่ยวกับผลกระทบทางสุขภาพจากโครงการก่อสร้างเขื่อนกั้นตลิ่งกว๊านพะเยา

กิจกรรม**1. การเปิดการสนทนา**

- 1.1 ผู้ศึกษากล่าวต้อนรับสมาชิกกลุ่มทุกคนที่มา
- 1.2 ผู้ศึกษาแนะนำตัวและผู้จัดบันทึก พร้อมกับให้สมาชิกกลุ่มแนะนำตัว
- 1.3 ผู้ศึกษาอธิบายให้สมาชิกกลุ่มทราบถึงจุดมุ่งหมายของการสนทนากลุ่มในครั้งนี้

เป็นการให้สมาชิกทุกคนได้แสดงความคิดเห็นเกี่ยวกับ ผลกระทบทางสุขภาพจากการก่อสร้างเขื่อนกั้นตลิ่งกว๊านพะเยา โดยร่วมกันแสดงความคิดเห็นเกี่ยวกับความสัมพันธ์ของกว๊านพะเยาต่อวิถีชีวิตของคนพะเยา ผลกระทบทางสุขภาพจากโครงการก่อสร้างเขื่อนกั้นตลิ่งกว๊านพะเยาใน ด้านต่าง ๆ อาทิ ทัศนียภาพ ขยะ น้ำเสีย ความเป็นระเบียบ อุบัติเหตุจราจร การจัดกิจกรรม ประเพณี ที่องถิ่น รายได้จากการท่องเที่ยว และเศรษฐกิจในจังหวัดพะเยา ครอบคลุม ทั้งด้านกาย จิตใจ สังคม และจิตวิญญาณ ความพึงพอใจต่อโครงการก่อสร้างเขื่อนกั้นตลิ่งกว๊านพะเยา ทั้งนี้ความคิดเห็นของสมาชิกมีความสำคัญ สมาชิกกลุ่มทุกคนสามารถแสดงความคิดเห็นของตนเองและร่วมกันอภิปรายได้อย่างเต็มที่และเป็นอิสระ

2. หัวข้อการสนทนา

- 2.1 ท่านรู้สึกอย่างไรต่อกว๊านพะเยา
- 2.2 กว๊านพะเยาก่อให้เกิดผลอะไรบ้างต่อชีวิตของท่าน
 - ผลดี
 - ผลเสีย
- 2.3 ท่านคิดว่าการสร้างเขื่อนกั้นตลิ่งกว๊านพะเยามีผลกระทบอะไรบ้าง
 - ทัศนียภาพ ทิวทัศน์
 - ความเป็นระเบียบ

- ขยะ
- น้ำเสีย
- อุบัติเหตุจากรถ
- การจัดกิจกรรม ประเพณีท้องถิ่น
- รายได้จากการท่องเที่ยว และเศรษฐกิจในจังหวัดพะเยา
- กิจกรรมในครอบครัว
- ปัญหาการลักเล็กขโมยน้อย อาชญากรรม

2.4 ท่านพึงพอใจต่อโครงการก่อสร้างเขื่อนกันตลิ่งกว๊านพะเยาครั้งนี้หรือไม่ อย่างไร

3. การปิดการสนทนา

3.1 ให้สมาชิกกลุ่มร่วมกันสรุปหรืออภิปรายเพิ่มเติมในประเด็นที่ยังไม่ครอบคลุม หลังจากที่ได้ร่วมกันการแสดงความคิดเห็นมาแล้ว

3.2 ผู้ศึกษากล่าวขอบคุณสมาชิกกลุ่มทุกคนที่เข้าร่วมการสนทนากลุ่มในครั้งนี้

4. สื่อที่ใช้ในการสนทนากลุ่ม

4.1 กระดาษ A4 ใช้บันทึกการสนทนากลุ่ม

4.2 ปากกาสำหรับเขียน

4.3 เครื่องบันทึกเทป พร้อมตลับเทปที่ใช้บันทึก

4.4 กล้องบันทึกภาพ

ภาคผนวก ก

แบบสัมภาษณ์

การประเมินผลกระทบทางสุขภาพจากโครงการก่อสร้างเขื่อนกั้นตลิ่งกว๊านพะเยา

คำชี้แจง

แบบสัมภาษณ์ชุดนี้ เป็นแบบสัมภาษณ์ที่ศึกษาถึงผลกระทบทางสุขภาพของประชาชนที่อาศัยอยู่ในพื้นที่เขตเทศบาลเมืองพะเยา ตำบลเวียง อำเภอเมือง จังหวัดพะเยา จากการดำเนินการก่อสร้างเขื่อนกั้นตลิ่งกว๊านพะเยา ซึ่งเป็นส่วนหนึ่งในการศึกษาค้นคว้าแบบอิสระของนายสุทธิชัย เสมอเชื้อ นักศึกษาปริญญาโท สาขาวิชาสาธารณสุขศาสตรบัณฑิตวิทยาลัย มหาวิทยาลัยเชียงใหม่ ปีการศึกษา 2545 ข้อมูลที่ได้รับจากท่านจะเป็นประโยชน์อย่างยิ่งในการศึกษา โดยจะเป็นข้อมูลพื้นฐานสำหรับหน่วยงานที่เกี่ยวข้องในการอนุรักษ์และพัฒนา กว๊านพะเยาได้นำไปใช้ในการวางแผนพัฒนากว๊านพะเยาต่อไป ทั้งนี้คำตอบของท่านจะไม่มีผลเสียใด ๆ ต่อตัวท่าน และข้อมูลที่ได้จะนำไปใช้เฉพาะ การศึกษาเท่านั้น

วันที่สัมภาษณ์ วันที่.....เดือน.....พ.ศ. 2546

ชื่อผู้สัมภาษณ์.....

ชื่อ/สกุลผู้ตอบแบบสัมภาษณ์.....

บ้านเลขที่.....ถนน.....

ส่วนที่ 1 ข้อมูลทั่วไป

คำชี้แจง โปรดใส่เครื่องหมาย ✓ ลงในช่อง () และเติมข้อความลงในช่องว่าง ให้สมบูรณ์ตามความเป็นจริง

1. เพศ () 1.ชาย () 2.หญิง
2. อายุ.....ปี.....เดือน
3. ชุมชนที่ท่านอาศัยอยู่
 - () 1.ศรีจอมเรือง () 2.วัดลี
 - () 3.หัวข่วงแก้ว () 4.ราชคฤห์
 - () 5.ศรีอุโมงคำ () 6.หลวงราชสำนฐาน
 - () 7.ไชยอวาต () 8.บุญยืน
 - () 9.ศรีโคมคำ
4. ระดับการศึกษา
 - () 1.ไม่ได้เรียน () 2.ประถมศึกษา
 - () 3.มัธยมศึกษาตอนต้น () 4.มัธยมศึกษาตอนปลาย
 - () 5.ปวช. () 6.ปวส.
 - () 7.อนุปริญญา () 8.ปริญญาตรี
 - () 9.อื่น ๆ (ระบุ).....
5. อาชีพ
 - () 1.นักเรียน/นักศึกษา () 2.เกษตรกร
 - () 3.ประมง () 4.ค้าขาย/ธุรกิจส่วนตัว
 - () 5.รับราชการ/ลูกจ้างในหน่วยราชการ () 6.พนักงานรัฐวิสาหกิจ
 - () 7.แม่บ้าน () 8.รับจ้าง (ระบุ).....
 - () 9.อื่น ๆ (ระบุ).....
6. รายได้เฉลี่ยต่อเดือนของครอบครัว.....บาท

7. รายได้เฉลี่ยต่อเดือนของครอบครัวท่านเพียงพอหรือไม่เมื่อเปรียบเทียบกับรายจ่ายต่อเดือน

() 1.เพียงพอ

() 2.ไม่เพียงพอ

8. ท่านอาศัยอยู่ในพื้นที่ศึกษามาเป็นเวลา.....ปี.....เดือน

9. ครอบครัวของท่านอาศัยอยู่ในพื้นที่ศึกษามาเป็นเวลา.....ปี.....เดือน

10. ภูมิลำเนาเดิม

() 1.เป็นคนในตำบลเวียง อ.เมืองพะเยา

() 2.ย้ายมาจากตำบลอื่น อ.เมืองพะเยา

() 3.ย้ายมาจากอำเภออื่นของ จ.พะเยา

() 4.ย้ายมาจากจังหวัดอื่น คือ จังหวัด.....

() 5.อื่น ๆ (ระบุ).....

ส่วนที่ 2 ข้อมูลความคิดเห็นเกี่ยวกับการก่อสร้างเขื่อนกั้นตลิ่งกว๊านพะเยา

คำชี้แจง โปรดใส่เครื่องหมาย ✓ ลงในช่องที่ตรงกับความคิดเห็นของท่านมากที่สุด

ข้อที่	ข้อความ	เห็น ด้วย อย่าง ยิ่ง	เห็น ด้วย	ไม่ แน่ใจ	ไม่ เห็น ด้วย	ไม่ เห็น ด้วย อย่าง ยิ่ง
ความคิดเห็นต่อสุขภาพทางกาย						
1	การมีเขื่อนกั้นตลิ่งกว๊านพะเยาทำให้ประชาชนมาออกกำลังกายรอบกว๊านพะเยาเพิ่มขึ้น					
2	การที่ประชาชนมาพักผ่อนบริเวณกว๊านพะเยามากขึ้นทำให้ท่านได้รับมลพิษจากควันไอเสียรถยนต์					
3	การที่ประชาชนมาพักผ่อนและรับประทานอาหารบริเวณเขื่อนกั้นตลิ่งกว๊านพะเยาทำให้มีการทิ้งขยะลงสู่กว๊านพะเยาเพิ่มขึ้น					
4	เขื่อนกั้นตลิ่งกว๊านพะเยาทำให้พ่อค้าแม่ค้าบริเวณกว๊านพะเยาเพิ่มขึ้นทำให้เกิดขยะมากขึ้น					

ข้อที่	ข้อความ	เห็น ด้วย อย่าง ยิ่ง	เห็น ด้วย	ไม่ แน่ใจ	ไม่ เห็น ด้วย	ไม่ เห็น ด้วย อย่าง ยิ่ง
5	เชื่อมกันคลังกวีานพะเยาทำให้ประชาชนเกิดอุบัติเหตุพลัด ตกน้ำลดน้อยลง					
6	เชื่อมกันคลังกวีานพะเยาทำให้การจราจรบริเวณถนนรอบ กวีานพะเยาไม่มีระเบียบก่อให้เกิดอุบัติเหตุจราจรได้ง่าย					
7	การสร้างเชื่อมกันคลังกวีานพะเยาทำให้การเกิดอุบัติเหตุ จราจรบริเวณถนนชายกวีานเพิ่มขึ้น					
8	การก่อสร้างทางเดินเท้าในบริเวณเขื่อนรอบๆกวีานพะเยา เพิ่มความปลอดภัยให้แก่ประชาชนจากอุบัติเหตุจราจร					
9	การก่อสร้างทางรถจักรยานในบริเวณเขื่อนรอบๆกวีาน พะเยาเพิ่มความปลอดภัยให้แก่ประชาชนจากอุบัติเหตุ จราจร					
ความคิดเห็นต่อสุขภาพทางจิตใจ						
10	การมีเชื่อมกันคลังกวีานพะเยาทำให้บรรยากาศบริเวณ กวีานรู้สึกสดชื่นขึ้น ทำให้สบายใจขึ้น					
11	ท่านพึงพอใจที่เชื่อมกันคลังกวีานพะเยาทำให้ประชาชนมา พักผ่อนที่กวีานพะเยาเพิ่มขึ้น					
12	ท่านพึงพอใจที่เชื่อมกันคลังกวีานพะเยาทำให้ท่านสัมผัส กวีานพะเยาได้ใกล้ชิดมากขึ้น เช่น สามารถลงไปสัมผัสน้ำ หรือเล่นน้ำในกวีานพะเยา					
13	ท่านพึงพอใจที่เชื่อมกันคลังกวีานพะเยาทำให้ทัศนียภาพ ของกวีานพะเยาสวยงามขึ้น					
14	ท่านพึงพอใจที่เชื่อมกันคลังกวีานพะเยาทำให้เห็นกวีาน พะเยาในมุมมองอื่น ๆ ที่สวยงามขึ้น					
15	ท่านรู้สึกหงุดหงิดที่การจราจรติดขัดบริเวณถนนชายกวีาน โดยเฉพาะใน ตอนเย็น					

ข้อที่	ข้อความ	เห็น ด้วย อย่าง ยิ่ง	เห็น ด้วย	ไม่ แน่ใจ	ไม่ เห็น ด้วย	ไม่ เห็น ด้วย อย่าง ยิ่ง
16	ท่านไม่พึงพอใจที่ประชาชนมารับประทานอาหารบนทาง เดินทางหรือในบริเวณพื้นที่เขื่อนรอบกวันพะเยา					
17	ท่านไม่พึงพอใจที่มีพ่อค้าแม่ค้ามาเร่ขายอาหารบริเวณ เขื่อนกันตลิ่งกวันพะเยา					
18	ท่านไม่พึงพอใจที่เห็นวัยรุ่นมารวมกลุ่มกันที่เขื่อนกันตลิ่ง กวันพะเยา					
ความคิดเห็นต่อสุขภาพทางสังคม						
19	เขื่อนกันตลิ่งกวันพะเยามีผลทำให้ครอบครัวมีกิจกรรม ร่วมกัน เช่น ไปพักผ่อน หรือออกกำลังกายที่กวันพะเยา ร่วมกัน					
20	เขื่อนกันตลิ่งกวันพะเยามีผลทำให้เพื่อนฝูงมีกิจกรรมร่วม กัน เช่น ไปพักผ่อน หรือออกกำลังกายที่กวันพะเยา ร่วมกัน					
21	เขื่อนกันตลิ่งกวันพะเยาส่งผลดีต่อการส่งเสริมการจัดกิจ กรรม ประเพณีท้องถิ่น เช่น งานแข่งเรือ งานลั่นจี่ งานบวง สรวงพ่อขุนงำเมือง ลอยกระทง สงกรานต์ แห่เทียน พรรษา					
22	เขื่อนกันตลิ่งกวันพะเยามีผลทำให้จำนวนปลาในกวัน พะเยาน้อยลง ทำให้ประชาชนที่ประกอบอาชีพประมง ลดลง					
23	เขื่อนกันตลิ่งกวันพะเยามีผลทำให้จำนวนพ่อค้าแม่ค้า บริเวณกวันพะเยาเพิ่มขึ้น					
24	เขื่อนกันตลิ่งกวันพะเยามีผลทำให้จำนวนนักท่องเที่ยวมา เที่ยวจังหวัดพะเยาเพิ่มขึ้น					
25	เขื่อนกันตลิ่งกวันพะเยามีผลทำให้มีรายได้เข้าสู่จังหวัด พะเยาเพิ่มขึ้น					

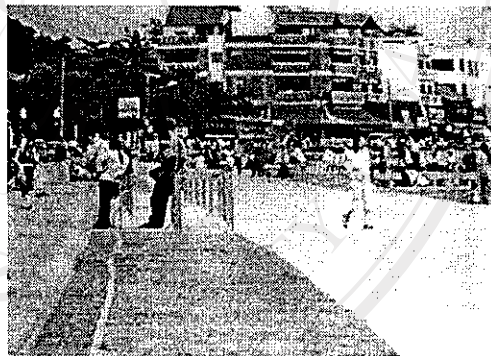
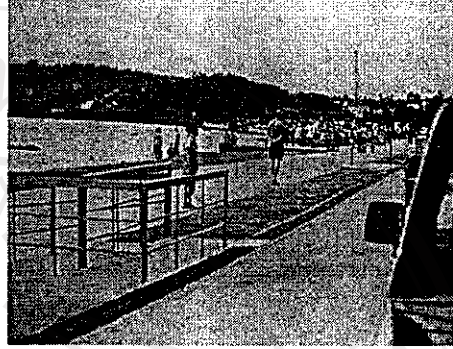
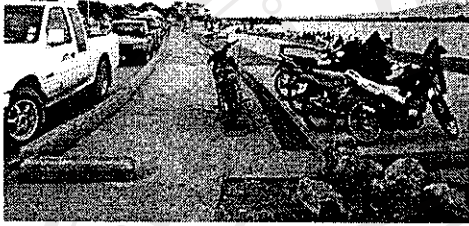
ข้อที่	ข้อความ	เห็น ด้วย อย่าง ยิ่ง	เห็น ด้วย	ไม่ แน่ใจ	ไม่ เห็น ด้วย	ไม่ เห็น ด้วย อย่าง ยิ่ง
26	เชื่อกันคลั่งกวี้นพะเยาทำให้เกิดสถานที่ที่เป็นแหล่งมั่ว สุ่ม รวมกลุ่มของวัยรุ่น					
27	เชื่อกันคลั่งกวี้นพะเยาทำให้เกิดสถานที่ที่เป็นจุดนัดพบ ของวัยรุ่นมาทะเลาะวิวาท ชกต่อยกัน					
28	เชื่อกันคลั่งกวี้นพะเยามีผลทำให้ปัญหาอาชญากรรมเพิ่ม มากขึ้น เช่น การลักเล็กขโมยน้อย					
ความคิดเห็นต่อสุขภาพทางจิตวิญญาณ						
29	เชื่อกันคลั่งกวี้นพะเยาส่งเสริมภาพเอกลักษณะของกวี้น พะเยาในสวยงามขึ้น					
30	ท่านภาคภูมิใจที่เชื่อกันคลั่งกวี้นพะเยาทำให้กวี้นพะเยา สวยงามเป็นที่เชิดหน้าชูตาคนพะเยา					
31	ท่านรู้สึกภาคภูมิใจที่กวี้นพะเยาเปลี่ยนแปลงไปในทางที่ เจริญขึ้น					
32	เชื่อกันคลั่งกวี้นพะเยาทำให้ท่านรู้สึกว่าได้สูญเสียภาพ ของวิถีชีวิตเดิมของกวี้นพะเยา					
33	การมีเชื่อกันคลั่งกวี้นพะเยาทำให้มีผู้คนมาพักผ่อน บริเวณกวี้นพะเยามากขึ้น ทำให้ขาดความสงบสวยงาม ตามธรรมชาติบริเวณกวี้นพะเยา					
34	การมีเชื่อกันคลั่งกวี้นพะเยาทำให้มีผู้คนมาพักผ่อน บริเวณกวี้นพะเยามากขึ้น ทำให้ขาดความสงบและความ เป็นส่วนตัวของผู้ที่อยู่อาศัยใกล้ๆบริเวณกวี้นพะเยา					
35	ท่านพึงพอใจกับสภาพแวดล้อมของกวี้นพะเยาในอดีต มากกว่าปัจจุบัน					

ขอขอบคุณที่ท่านให้ความร่วมมือและกรุณาตอบแบบสัมภาษณ์

ภาคผนวก ง

รูปภาพแสดงเขื่อนกันตลิ่งที่บ้านพะเยา





ลิขสิทธิ์ภาพถ่ายสะพานพะเยาในปัจจุบัน
Copyright © by Chiang Mai University
All rights reserved

ภาคผนวก จ

รายนามผู้ทรงคุณวุฒิ

ผู้ทรงคุณวุฒิ

สังกัด

1. ผู้ช่วยศาสตราจารย์ดร.นพ.พงศ์เทพ วิวรรณนะเดช ภาควิชาเวชศาสตร์ชุมชน
คณะแพทยศาสตร์
มหาวิทยาลัยเชียงใหม่
2. รองศาสตราจารย์ชมนาค พจนามาตร์ ภาควิชาการพยาบาลสาธารณสุข
คณะพยาบาลศาสตร์
มหาวิทยาลัยเชียงใหม่
3. คุณเพลงพิน มั่นอยู่ สำนักงานสาธารณสุขจังหวัดพะเยา

ลิขสิทธิ์มหาวิทยาลัยเชียงใหม่
Copyright© by Chiang Mai University
All rights reserved

ประวัติผู้เขียน

ชื่อ-สกุล	นายสุทิตย์ เสมอเชื้อ
วัน เดือน ปีเกิด	27 กันยายน 2512
ภูมิลำเนาเดิม	จังหวัดพะเยา
ประวัติการศึกษา	<p>พ.ศ.2534 ประกาศนียบัตรพยาบาลศาสตร์ วิทยาลัยพยาบาลบรมราชชนนีสวรรค์ประชารักษ์ นครสวรรค์</p> <p>พ.ศ.2537 สาธารณสุขศาสตรบัณฑิต มหาวิทยาลัยสุโขทัยธรรมาธิราช</p>
ประสบการณ์การทำงาน	<p>พ.ศ.2534-2535 พยาบาลวิชาชีพ 3 โรงพยาบาลเชียงใหม่ อำเภอเชียงใหม่ จังหวัดพะเยา</p> <p>พ.ศ.2535-2537 นักวิชาการส่งเสริมสุขภาพ 4 โรงพยาบาลเชียงใหม่ อำเภอเชียงใหม่ จังหวัดพะเยา</p> <p>พ.ศ.2537-2539 นักวิชาการสาธารณสุข 5 สำนักงานสาธารณสุขอำเภอเมือง จังหวัดพะเยา (ช่วยราชการวิทยาลัยพยาบาลบรมราชชนนีสวรรค์ ประชารักษ์ อำเภอเมือง จังหวัดพะเยา)</p> <p>พ.ศ.2539-ปัจจุบัน นักวิชาการสุขาภิบาล 6 โรงพยาบาลแม่ใจ อำเภอแม่ใจ จังหวัดพะเยา</p>